

COMMUNE DE
VAL DE BAGNES

Assemblée générale de l'APCAV

Actualités et projets communaux

Christophe Maret, Président de commune

26.07.2022, Verbier



Val de Bagnes
référence énergétique

Sommaire

- 1 La commune
- 2 Le tourisme
- 3 La durabilité et l'énergie
- 4 Echanges et discussion

Le programme de législature guide l'action politique



COMMUNE DE
VAL DE BAGNES

En savoir plus

Programme de législature 2021-2024

- Tourisme**
1. Étendre l'attractivité touristique
- Environnement**
2. Intégrer les principes de durabilité dans l'action collective
- Social et société**
3. Favoriser le bien-être et le vivre ensemble
- Infrastructures**
4. Améliorer le cadre de vie
- Économie**
5. Proposer les conditions cadres d'une économie innovante
- Gouvernance**
6. Offrir une administration agile

- 6 défis
- 24 objectifs
- 48 mesures
- En 4 ans



programme.legislature.ch

Comptes 2021

Le tableau suivant récapitule les informations financières essentielles :

	Comptes 2021	Budget 2021	Variation %	Comptes 2020	Variation %
Revenus financiers	149'504'255	124'607'430	19.98%	133'962'112	11.60%
Charges financières	95'287'473	100'301'429	-5.00%	97'060'030	-1.83%
Marge d'autofinancement	54'216'782	24'306'001	123.06%	36'902'082	46.92%
Amortissements	24'965'283	25'348'800	-1.51%	36'342'171	-31.30%
(Attribution) / Prélèvement sur financement spéciaux	1'190'051	1'371'250	-13.21%	962'348	23.66%
Attribution à la réserve de politique budgétaire	25'000'000	0	n/a	0	n/a
Excédent de revenus (charges)	3'061'448	-2'414'049	-226.82%	-402'437	-860.73%
Investissements nets	24'819'756	42'863'500	-42.10%	50'505'309	-50.86%
Excédent (+) / Insuffisance de financement (-)	29'397'026	-18'557'499	-258.41%	-13'603'228	-316.10%

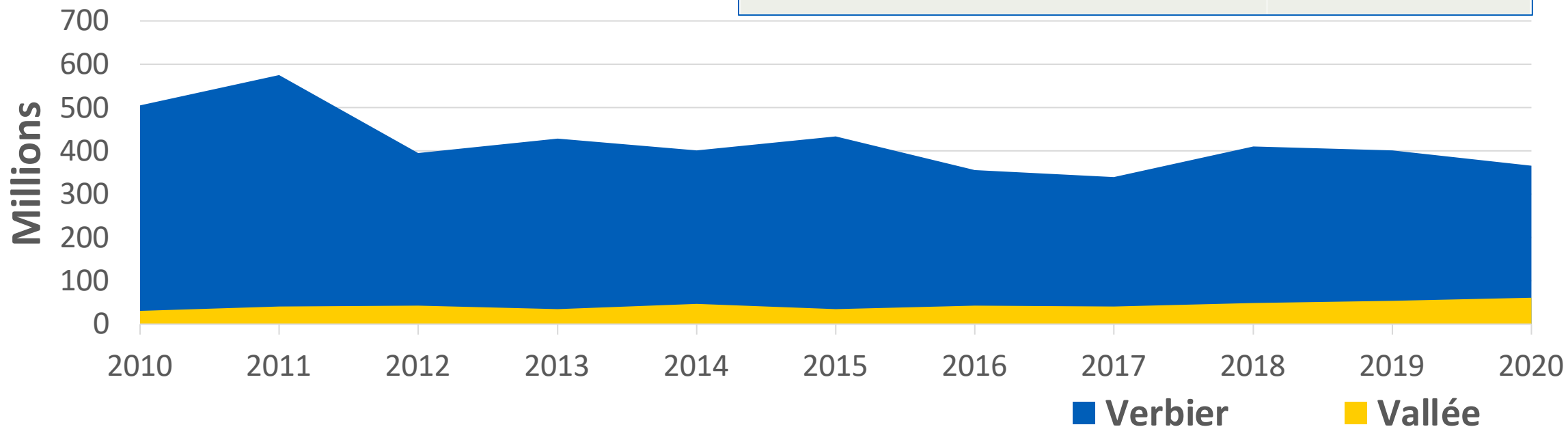
Une fiscalité en hausse

	Comptes 2021	Budget 2021	Comptes 2020
Impôts sur le revenue des personnes physiques	CHF 28'692'504.-	CHF 25'900'000.-	CHF 29'928'722.-
Impôts sur la fortune des personnes physiques	CHF 23'564'518.-	CHF 15'500'000.-	CHF 16'715'898.-
Impôts forfaitaires	CHF 18'268'974.-	CHF 15'000'000.-	CHF 13'570'203.-
Personnes morales	CHF 8'640'759.-	CHF 7'471'000.-	CHF 8'501'032.-
Gains immobiliers	CHF 9'988'244.-	CHF 6'400'000.-	CHF 7'060'944.-
Impôts additionnels sur les transactions immo.	CHF 6'030'896.-	CHF 2'600'000.-	CHF 2'996'329.-

Les transactions immobilières

Transactions 2010-2020
VERBIER / VALLEE
(Les montants sont en millions)

Année	Verbier	Vallée
2010	505	31
2011	575	41
2012	395	43
2013	428	35
2014	401	47
2015	433	35
2016	356	43
2017	340	41
2018	410	49
2019	401	54
2020	366	61



Le tourisme



Obj.1 Accueillir nos hôtes durant toute l'année sur tout le territoire

Centre sportif, salle culturelle, congrès

Obj.2 Accompagner les acteurs et prestataires dans leur développement

Coordination événementiel, Observatoire du tourisme (big data, statistiques, enquêtes)

Obj.3 Favoriser la création d'offres

Tourisme doux (Cols, Haut Val de Bagnes et Mayens de Bruson), développement hôtelier

Obj.4 Partager une même vision

Création de Verbier Tourisme SA, Masterplan touristique

Le tourisme

Politique de subventionnement

Affectations	Montants	Part en %
Subventions SD	CHF 80'000.-	1.67% des financements des SD
Subventions promotion	CHF 1'240'000.-	(45% des financements de VP)
Soutien à l'hôtellerie	CHF 700'000.-	Fonds annuel
Commission Evénement	CHF 3'205'000.-	82% du budget de la commission

Grands projets – Centre sportif



Bâtiment aquatique (en cours)

- Offre sport & loisir 4 saisons
- Bassins indoor & outdoor, offre SPA-Wellness, espace kids & famille, restaurant et fitness
- Travaux dès 2023

Bâtiment multisport (à venir)

- Etudes économiques et touristiques de scénarios : tennis, aire de glace, sport fun, hôtel sportif
- Analyse menée avec les partenaires jusqu'à fin 2022

Grands projets – Constructions et aménagement territoire



Dossier des constructions

- Levée de la haute surveillance du canton concernant la procédure de régularisation

Zones T3 / T4

- Le Tribunal fédéral donne raison à la commune
- Permet l'accueil de nouveaux citoyens dans les zones T3 et T4

Grands projets – L'Ermitage

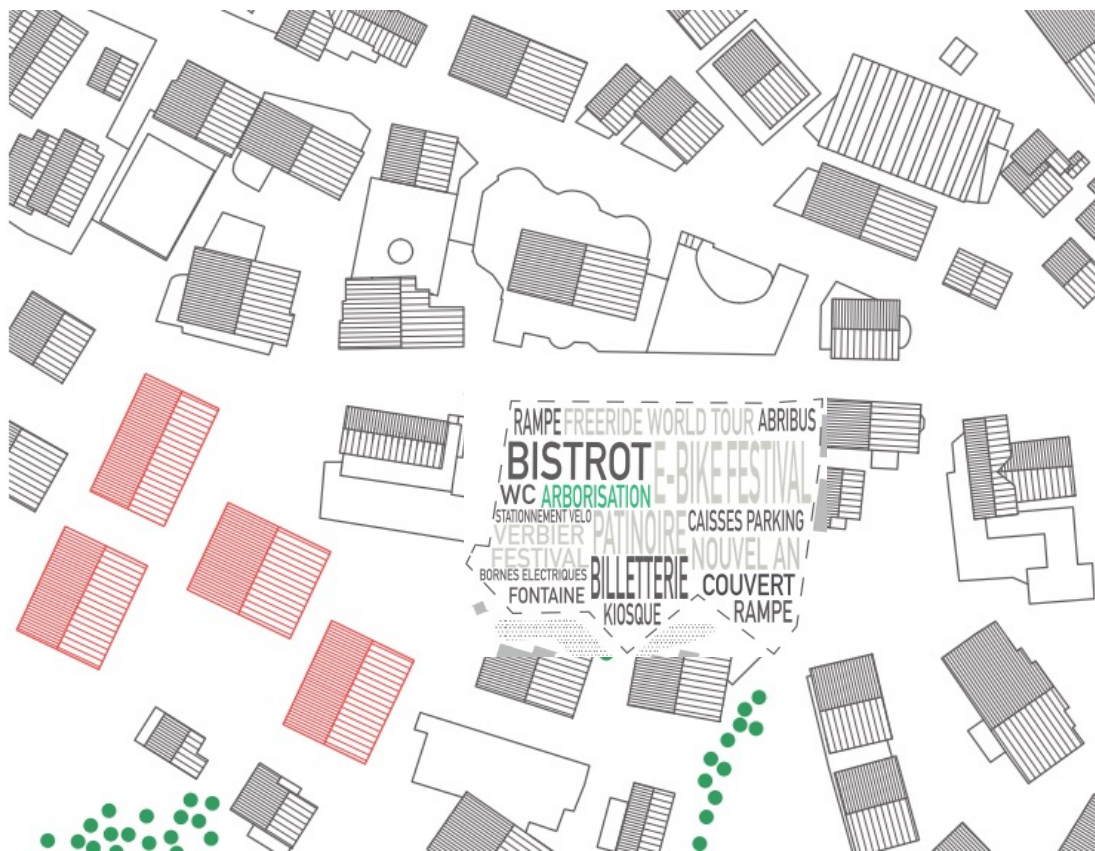


illustration indicative

Place de l'Ermitage

- Aménagement d'une place publique
- Parking souterrain
- Concours d'architecture dès 2023

Complexe hôtelier

- Valeur ajoutée à la station
- Protocole d'accord révisé (2022)
- Evolution de la conception du projet (à venir)

Grands projets – partenariat public privé Curala

DDPa - Lot 1

Logements	40 appart.	4'245 m ²
Admin/Bureau		1'563 m ²
Commerce		1'061 m ²
Esp. Communs		108 m ²
		6'977 m ²

DDPc - Lot 4

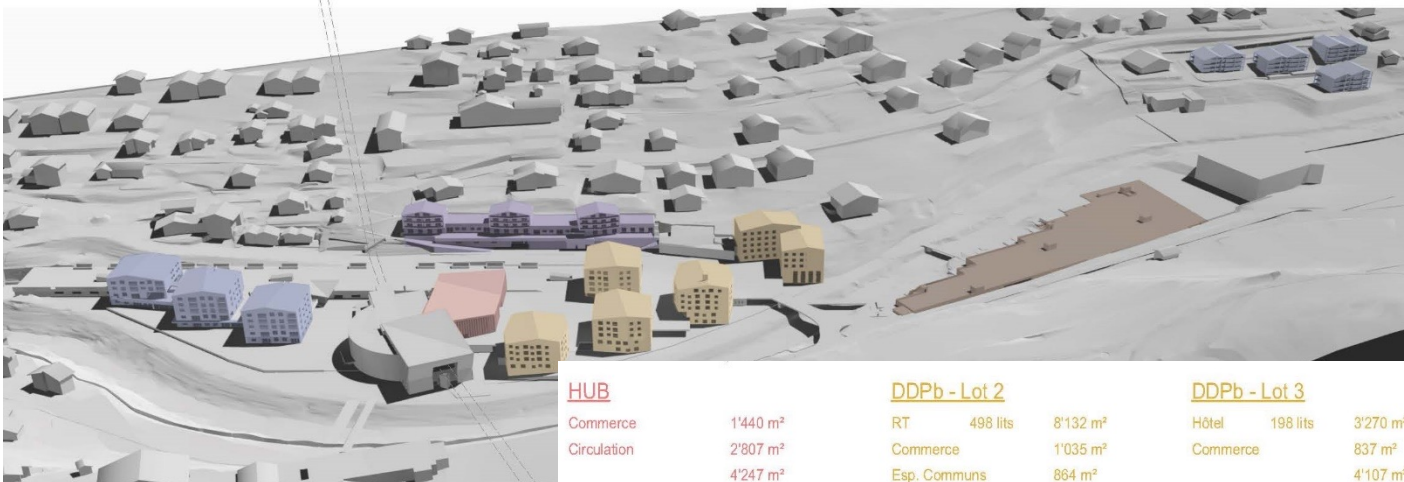
Logements	15 appart.	1'581 m ²
Admin/Bureau		1'169 m ²
Commerces		2'389 m ²
		5'139 m ²

Places de stationnement

	P. privées	P. publiques	Total
Curala	150	621	771
Saint-Marc	75	327	402
Total	225	948	1173
Lot 4	67	0	67
Lot 5	47	0	47
Total	114	0	114
TOTAL	339	948	1287

Lot 5

Logements	43 appart.	5'008 m ²
		5'008 m ²



HUB

Commerce	1'440 m ²
Circulation	2'807 m ²
	4'247 m ²

DDPb - Lot 2

RT	498 lits	8'132 m ²
Commerce		1'035 m ²
Esp. Communs		864 m ²

DDPb - Lot 3

Hôtel	198 lits	3'270 m ²
Commerce		837 m ²
		4'107 m ²

Un quartier durable, fondé sur la mixité sociale, culturelle, d'activités et porteur de l'identité bagnarde

Le projet

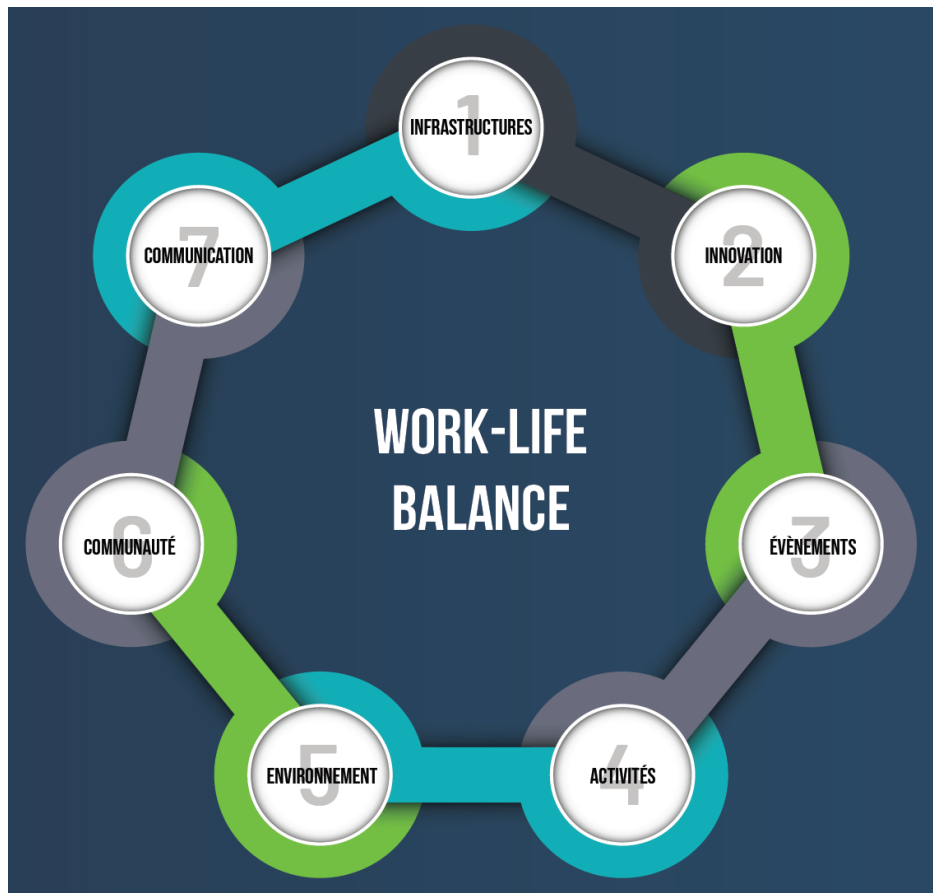
- pôle de mobilité
- offre de services et activités
- création de lits chauds
- mixité de logements

Les atouts

- modernisation des infrastructures
- mobilité douce
- aménagement des rives

Dépôt du plan de quartier : 2023

Grands projets – Développement économique (Mountain hub)



- **Constat covid** : Possible de travailler au chalet
- **Objectif** : Améliorer l'attractivité économique
- **Comment** : 7 axes de travail
- **Un 1^{er} test** : début septembre (avec 2 events)

La durabilité et l'énergie

L'envers du décor et constat

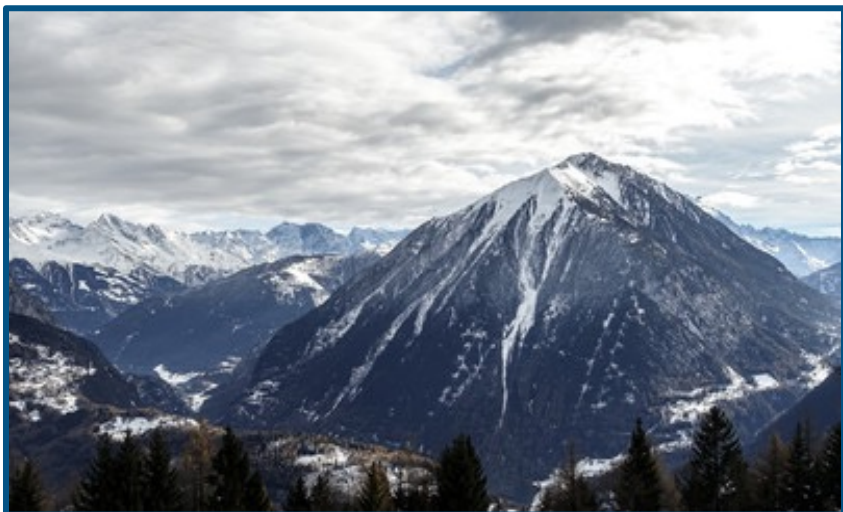
- Sécheresse
- Intempéries
- Dangers naturels



La durabilité et l'énergie

ALTIS Groupe SA

Chiffre d'affaires du groupe : 85 mios
Investissement annuel du groupe : 13 et 15 mios



6 communes actionnaires



Le Châble (administratif)
Sembrancher (logistique)



126 collaborateurs

La durabilité et l'énergie

De l'énergie verte pour TéléVerbier



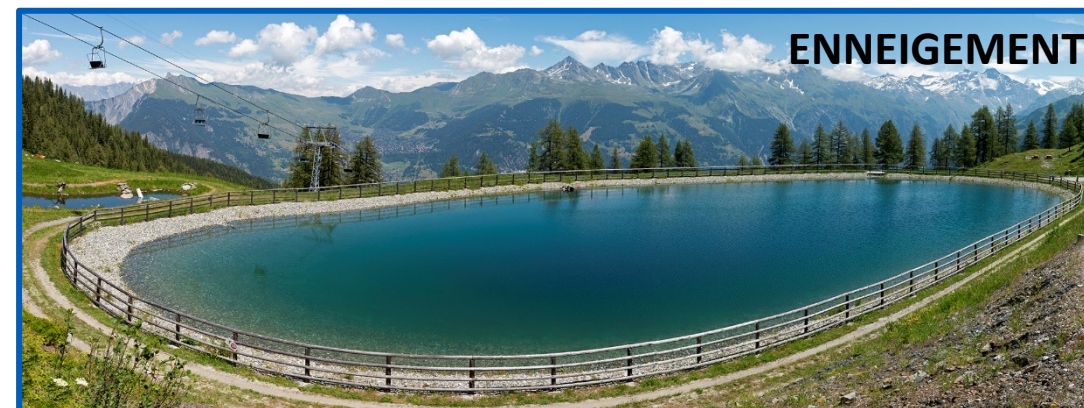
GESTION DES
RÉSEAUX



Bornes électriques vhc et vélos



Electricité, chauffage, fibre optique, eau



Fabrication de la neige de culture

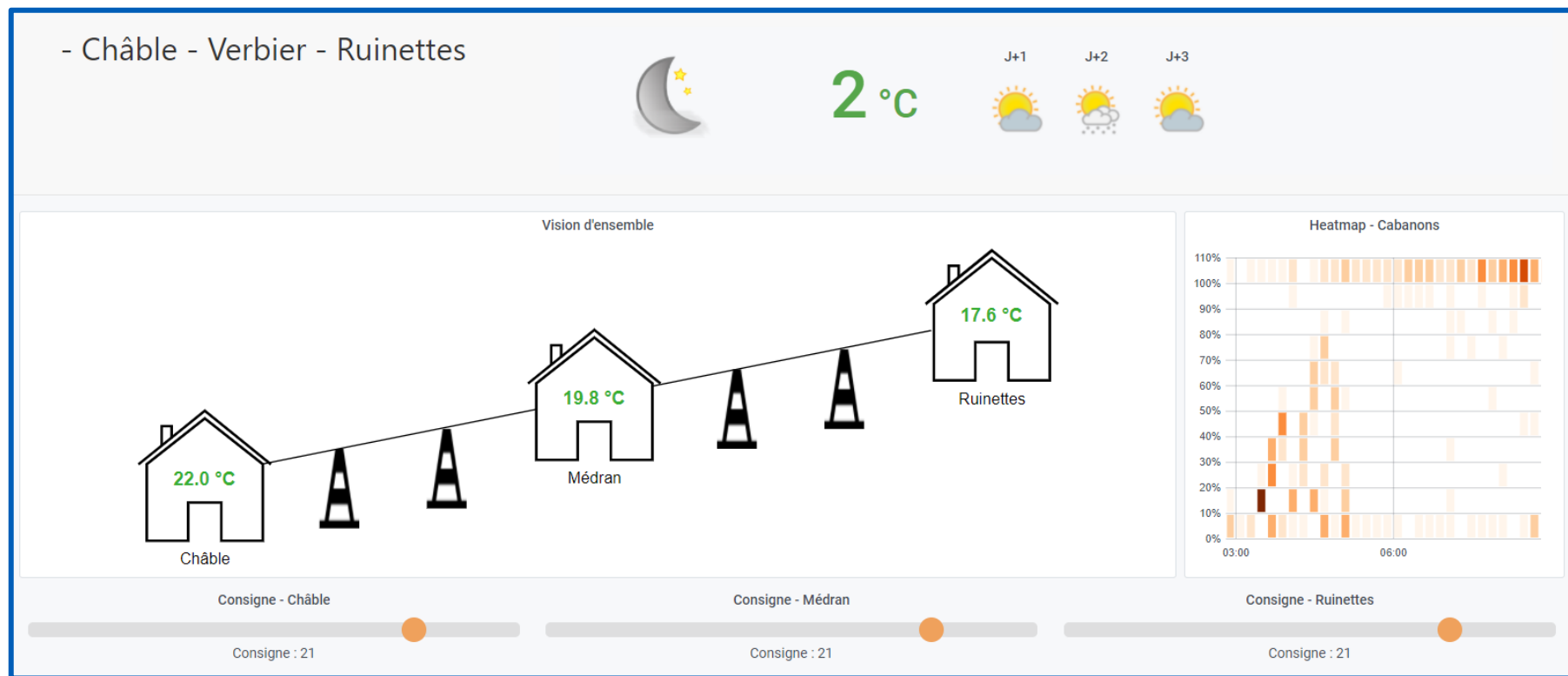
La durabilité et l'énergie

Pour une gestion harmonieuse des bâtiments

La solution «IRIS» (→ pour les «cabanons»)



ÉNERGIE DU
BÂTIMENT



La vision communale entre tourisme et durabilité



Merci de votre attention

Christophe Maret, Président de commune 

christophe.maret@valdebagnes.ch 

027 777 11 00 

www.valdebagnes.ch 